

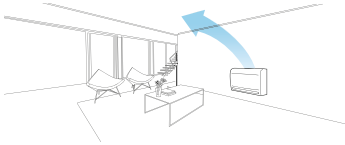
# CONSOLE



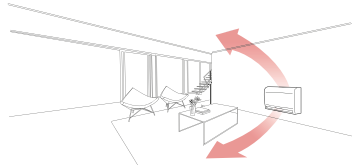
# Débit d'air optimisé pour le refroidissement et le chauffage

En mode refroidissement, le volet s'ajuste vers le haut pour diriger le débit d'air vers le plafond. En mode chauffage, le volet dirige le débit d'air vers le sol afin d'équilibrer la température ambiante. Une commande sans fil est fournie avec l'unité de console intérieure.

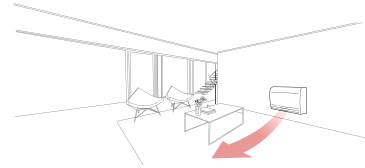
## Refroidissement



## Chauffage (normal)



## Chauffage (mode chauffage par le sol)



# Chauffage rapide du sol

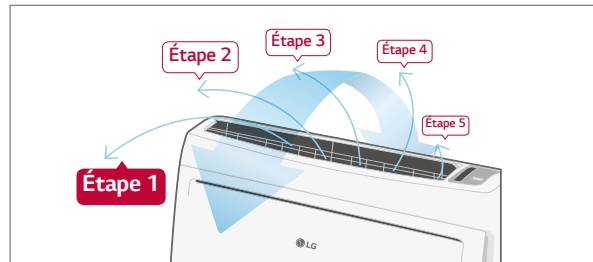
Les climatiseurs consoles offrent des performances rapides et puissantes. En utilisant le mode chauffage par le sol, les climatiseurs consoles offrent un chauffage du sol plus rapide et contribuent ainsi à atteindre plus rapidement la température souhaitée.

	Société A	Chauffage électrique	LG	Mode chauffage par le sol LG
27 °C	Vertical			
15 °C	Horizontal			
	Délai de chauffage (13 °C ~ 21 °C)	12 minutes 30 secondes	50 minutes	9 minutes 30 secondes

※ Condition de l'essai : Température cible 23 °C, pièce intérieure : 13 °C-, espace extérieur : 7 °C

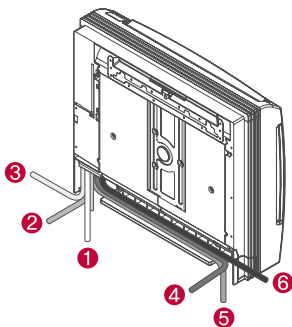
# Contrôle du volet en 5 étapes

Cinq étapes différentes permettent de contrôler la direction du débit d'air.

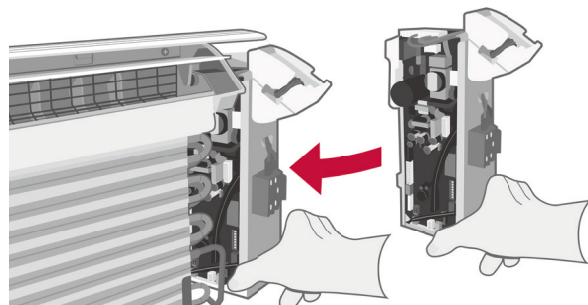


# Installation et entretien aisés

## 6 manières différentes d'installer la tuyauterie



## Carte de circuit imprimé de type à insertion aisée



## INVERSEUR STANDARD (R32)

UQ09F / UQ12F / UQ18F



UUA1 ULO

UUB1 U20



LG participe au programme ECP pour le programme de climatiseurs EUROVENT.

Vérifiez la validité continue de la certification :

[www.eurovent-certification.com](http://www.eurovent-certification.com)

COMBINAISON				9	12	18
Capacité	Refroidissement	Min. / Nom. / Max.	kW	1,5 / 2,6 / 3,4	1,5 / 3,5 / 4,0	2,0 / 5,0 / 5,8
	Chauffage	Min. / Nom. / Max.	kW	1,6 / 3,1 / 3,9	1,6 / 4,0 / 4,3	2,0 / 4,9 / 5,4
Alimentation en électricité (ensemble)	Refroidissement	Min. / Nom. / Max.	kW	0,30 / 0,65 / 0,91	0,30 / 1,00 / 1,46	0,40 / 1,75 / 2,45
	Chauffage	Min. / Nom. / Max.	kW	0,30 / 0,74 / 1,08	0,30 / 1,05 / 1,58	0,30 / 1,56 / 2,11
Intensité du courant	Refroidissement	Nom.	A	2,9	4,4	8,3
	Chauffage	Nom.	A	3,3	4,7	8,0
EER / COP			kWh / kWh	4,00 / 4,20	3,50 / 3,80	2,85 / 3,14
SEER / SCOP			kWh / kWh	6,5 / 4,0	6,4 / 4,0	5,8 / 3,8
Puissance	Refroidissement @ 35 °C		kW	2,6	3,5	5
	Chauffage @ -10 °C		kW	2,8	3	3,8
Label énergétique	Refroidissement/Chauffage		-	A++ / A+	A++ / A+	A+ / A
Consommation d'énergie annuelle	Refroidissement/Chauffage		kWh	140 / 980	191 / 1 050	302 / 1 396
Vitesse de déshumidification			l/h	0,7	1,3	2,4
Niveau de pression sonore (extérieur)	Refroidissement/Chauffage	Nom.	dB(A)	49 / 52	49 / 52	47 / 52
Puissance sonore (extérieur)	Refroidissement	Nom.	dB(A)	65	65	63
Raccordement de conduite	Liquide		mm (po)	Ø6,35 (1/4)	Ø6,35 (1/4)	Ø6,35 (1/4)
	Gaz		mm (po)	Ø9,52 (3/8)	Ø9,52 (3/8)	Ø12,7 (1/2)
	Méthode de fixation		-	Évasement	Évasement	Évasement
Portée (extérieur)	Refroidissement	Min. / Max.	°C	-15 / 50	-15 / 50	-15 / 50
	Chauffage	Min. / Max.	°C	-20 / 18	-20 / 18	-20 / 18
INTÉRIEUR				UQ09F NAO	UQ12F NAO	UQ18F NAO
Alimentation			Ø / V / Hz	1 / 220-240 / 50	1 / 220-240 / 50	1 / 220-240 / 50
Puissance absorbée (intérieur)		H / M / B	W	37 / 30 / 25	37 / 30 / 25	44 / 39 / 35
Débit d'air		H / M / B	m <sup>3</sup> /min	8,5 / 6,7 / 5,0	8,5 / 6,7 / 5,0	10,1 / 8,6 / 7,2
Dimensions		L x H x P	mm	700 x 600 x 210	700 x 600 x 210	700 x 600 x 210
Poids			kg	16,3	16,3	16,3
Niveau de pression sonore	Refroidissement	H / M / B	dB (A)	38 / 32 / 27	38 / 32 / 27	44 / 39 / 35
Puissance sonore	Refroidissement	Max.	dB (A)	59	59	60
Raccordement de conduite	Évacuation	U.E. /U.I.	mm	Ø16,7 / 12,2	Ø16,7 / 12,2	Ø16,7 / 12,2
EXTÉRIEUR				UUA1 ULO	UUB1 U20	
Alimentation			Ø / V / Hz	1 / 220-240 / 50	1 / 220-240 / 50	
Fusible		Min.	A	15	20	
Câble d'alimentation (mis à la terre)			No x mm <sup>3</sup>	3C x 1,5	3C x 2,5	
Dimensions	Net	L x H x P	mm	770 x 545 x 288	870 x 650 x 330	
Poids	Net		kg	33,3	44,5	
Compresseur	Type		-	Compresseur inverseur	Compresseur inverseur	
	Type		-	R32	R32	
Réfrigérant	PRP (potentiel de réchauffement de la planète)		-	675	675	
	Rempli jusqu'à 7,5 m		kg	1,0	1,2	
	t-CO <sub>2</sub> eq		-	0,675	0,81	
	Quantité de remplissage supplémentaire (après 7,5 m)		g/m	20	20	
Ventilateur	Débit d'air	Nom.	m <sup>3</sup> /min x nombre	28 x 1	50 x 1	
Longueur totale de conduite		Min. / Max.	m	5 / 30	5 / 30	
Différence de hauteur	Partie intérieure - Partie extérieure	Max.	m	30	30	

Remarques :

1. En raison de notre politique d'innovation, certaines spécifications peuvent être modifiées sans préavis.

2. La puissance est basée sur les conditions suivantes :

Refroidissement : - Température intérieure 27 °C (80,6 °F) DB / 19 °C (66,2 °F) WB - Température extérieure 35 °C (95 °F) DB / 24 °C (75,2°F) WB

Chauffage : - Température intérieure 20 °C (68 °F) DB / 15 °C (59 °F) WB - Température extérieure 7 °C (44,6 °F) DB / 6 °C (42,8°F) WB

Longueur de conduite : - Longueur de conduite raccordée standard - différence de hauteur de zéro.

3. Les valeurs de niveau sonore sont mesurées conformément à la norme dans une chambre de mesure du bruit. Ces valeurs dépendent des conditions ambiantes et sont généralement supérieures en usage réel

4. Ce produit contient des gaz à effet de serre fluorés (R32).

# Modem Wi-Fi LG

Commandez les climatiseurs en utilisant des périphériques Internet comme des smartphones Android ou iOS.



PWFMD200

## Caractéristiques

- L'utilisateur peut profiter d'un accès à tout moment et en tout lieu via un appareil équipé d'une connexion Wi-Fi grâce à l'application mobile ThinQ de LG.
- Cela permet à l'utilisateur d'accéder à l'unité à distance pour l'allumer ou l'éteindre avant ou après avoir quitté les lieux.
- L'application exclusive de commande domotique de LG (LG ThinQ) est disponible.
- Utilisation aisée pour diverses fonctions.
  - Marche / Arrêt
  - Mode de fonctionnement
  - Température actuelle / réglée
  - Vitesse du ventilateur
  - Contrôle du volet<sup>1)</sup>
  - Réserve (Veille, Marche / Arrêt hebdomadaire)
  - Surveillance de l'énergie<sup>2)</sup>
  - Gestion des filtres
  - Vérification des erreurs
  - Purification de l'air<sup>3)</sup>

Nom du modèle	PWFMD200
Dimensions (L x H x P, mm)	48 x 68 x 14
Produits interfaçables	Climatiseur système <sup>3)</sup>
Type de connexion	Unité intérieure 1:1
Fréquence de communication	2,4 GHz
Normes sans fil	IEEE 802.11 b/g/n
Application mobile	LG ThinQ (Android v4.1 (Jellybean) ou version ultérieure, iPhone iOS 9.0 ou version ultérieure)
Câble d'extension en option	PWYREW000 (extension de 10 m)

Remarque : 1. Les fonctionnalités peuvent être différentes selon le modèle d'unité intérieure.

2. L'interface utilisateur de l'application sera révisée pour améliorer sa conception et son contenu.

3. L'application est optimisée pour une utilisation sur smartphone, elle peut donc fonctionner moins bien sur tablette

1) La commande du volet peut ne pas être possible selon le type d'unité intérieure.

2) L'installation du contrôleur central et du PDI LG est requise pour cette fonction.

3) Pour plus d'informations sur la compatibilité avec l'unité intérieure, veuillez contacter votre bureau LG régional.

