

# KAYSUN

## WARMTEPOMPEN

Woon- en tertiaire toepassingen



# “Tien redenen waarom wij opvallen”



## 1 FRIGICOLL DE GARANTIE VAN FRIGICOLL

Frigicoll staat bekend voor zijn topproducten en zijn uitstekende klantendienst met ruime ervaring. Kaysun werd ontwikkeld, het eigen merk van de onderneming, werd ontwikkeld volgens de normen voor kwaliteit en technologische innovatie die ons altijd hebben onderscheiden.



## 2 MAXIMALE BETROUWBAARHEID VAN ONZE TOESTELLEN

Wij garanderen een lange levensduur van onze toestellen. Die is te danken aan het gebruik van materialen van topkwaliteit. Op die manier wordt de **noodzaak om gebruik te maken van de garantie** tot een minimum beperkt.



## 3 ISO 9001 / ISO 14001

Onze productkwaliteit en de milieuvoordelen zijn voor KAYSUN twee belangrijke pijlers. Wij zijn er trots op de certificaties **ISO 9001** en **ISO 14001** te hebben behaald.



## 4 GROOT ASSORTIMENT

Dankzij de diversiteit van onze productgamma's bieden wij **totaaloplossingen voor elke installatie**. Van residentiële split-systemen tot de meest complexe water-terminalunits en luchtgordijnen, terugwinsystemen, variabele koudemiddelstromen, koelers, systemen op zonne-energie en warmwatertoestellen.



## 5 ALOMVATTENDE PROJECTEN

Ons team van deskundige technici verzorgt projecten op maat op het gebied van ventilatie, verwarming en klimaatregeling. Ons bedrijf heeft dan ook de juiste oplossing in huis voor alle ruimtes en alle behoeften. Deze service wordt aangevuld met persoonlijk advies, zodat een correcte werking van de installatie wordt gegarandeerd.



## 6 DE NIEUWSTE TECHNOLOGIE

Onze toekomstgerichte aanpak gaat hand in hand met de integratie van de nieuwste technologie in al onze apparatuur. Wij creëren functionaliteit die onze toestellen op alle vlakken verbetert: van het energieverbruik tot gebruiksgemak en comfort. Een voorbeeld hiervan is het ingebouwde **gemotoriseerde paneel** dat in onze cassettes wordt gebruikt.



## 7 SLIMME REGELING

Met onze slimme **regelingen** zorgen wij in elke woonomgeving voor comfort en welzijn. Het K01-WIFI-apparaat is de eerste slimme oplossing die de mogelijkheid biedt om onze binnen- en buitenunits voor klimaatregeling te programmeren en te beheren.



## 8 MILIEU-ENGAGEMENT

Onze apparaten worden bijna volledig gebouwd met **recycleerbare materialen**. Wij hebben het verbruik in de wachtstand zoveel mogelijk beperkt en de energie-efficiëntie verbeterd van eenheden die met vol vermogen werken. Hierdoor verbruiken de installaties minder energie



## 9 UITSTEKENDE KLANTENDIENST

**Wij doen ons best om alle incidenten zo snel mogelijk op te lossen** zodat onze klanten volledig tevreden zijn over onze klantendienst. Ons team van experts staat te uwer beschikking.



## 10 DE BESTE AANBIEDER VAN WISSELSTUKKEN IN DE SECTOR

Wij begrijpen de sleutelrol die systemen voor klimaatregeling spelen in onze gebouwen. Wij bieden dan ook een **onovertroffen vervangservice**. Ons engagement is absoluut en wij bieden onmiddellijke oplossingen.

# AQUATIX

Warmtepomp-assortiment

## WAT IS AEROTHERMISCHE TECHNOLOGIE?

Kaysun Aquantia is een geïntegreerd systeem dat zorgt voor verwarming, klimaatregeling en warm water voor het huis. Geniet van optimaal comfort het jaar rond dankzij de hoge energie-efficiëntie waar dit systeem bekend om staat, gebaseerd op zijn warmtepomp. Omkeerbare warmtepompen zijn systemen waarmee hernieuwbare energie kan worden gewonnen van buitenaf. Die energie wordt vervolgens gebruikt om uw huis te verwarmen of te koelen. Dit is de efficiëntste beschikbare technologie. Deze systemen benutten immers méér energie van buitenaf dan de Aquantia zelf verbruikt. Aquantia is niet alleen milieuvriendelijker en energie-efficiënter dan andere systemen, zoals verwarmingsketels, maar kan ze zowel vervangen als aanvullen.

De  
efficiëntste  
innovatie voor  
de warmtepomp



NIEUW

## Kaysun Aquantia



KOELING

+



VERWARMING

+



WARM WATER

## De 3-in-1-oplossing

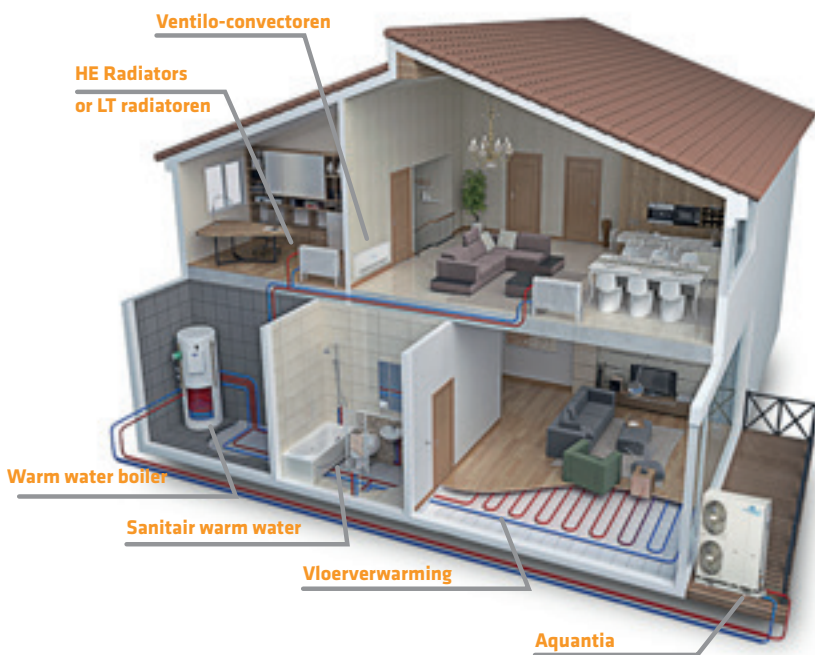
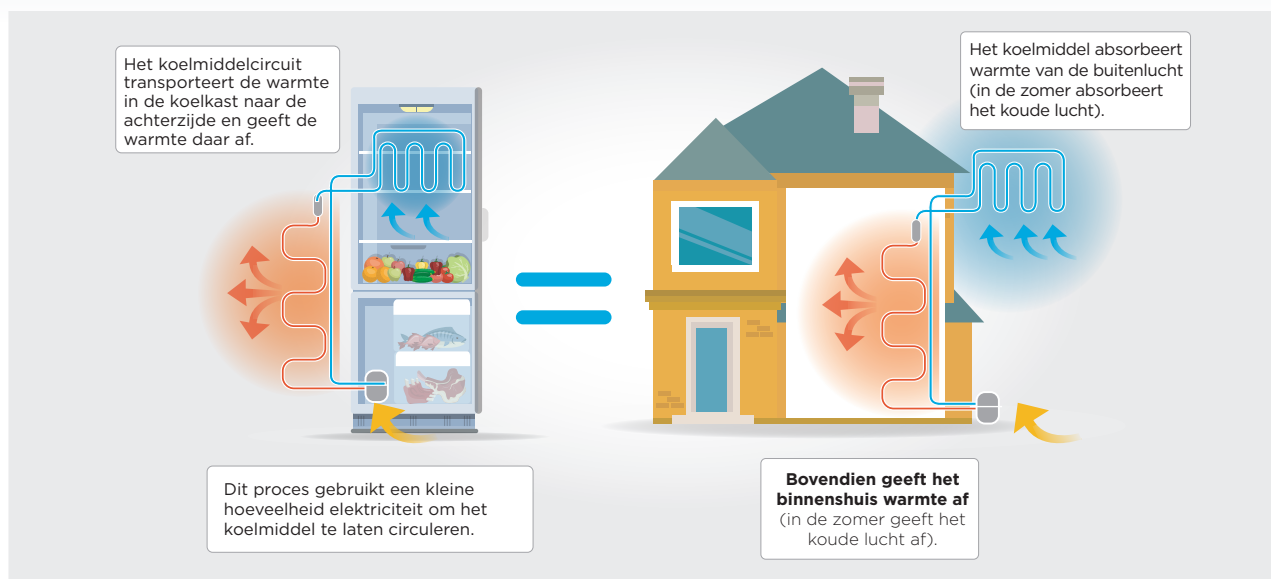


- ⊕ Thermisch comfort met hoog rendement
- ⊕ 5 verschillende oplossingen
- ⊕ Gemakkelijke installatie en onderhoud
- ⊕ Afstandsbediening met de app Comfort Home
- ⊕ Technisch advies op maat



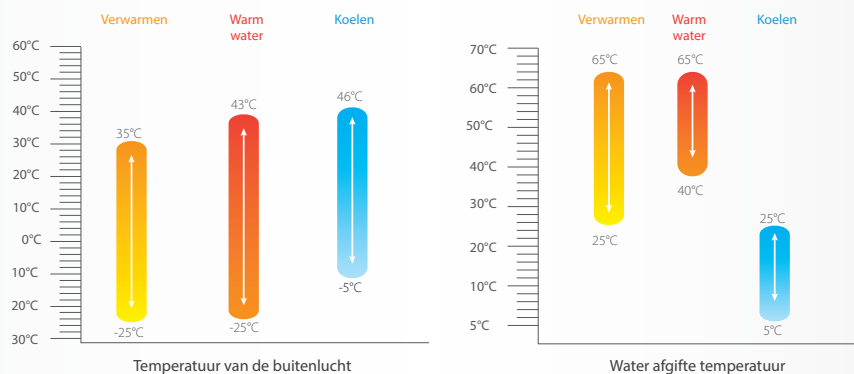
## HOE WERKT EEN AEROTHERMISCH SYSTEEM?

Als u weet hoe uw koelkast werkt, zal u deze uitleg gemakkelijk begrijpen.



Kaysun Aquantia biedt niet alleen klimaatcomfort in elk seizoen maar zorgt ook voor een duurzaam en zuinig gebruik van warm water in uw woning. Dit ene toestel biedt u al het comfort dat u nodig heeft.

### Groot bereik van bedrijfs-temperaturen



# AQUATIX

Assortiment



## KHPIS-BI PRO

Geïntegreerde Bibloc-set - de PRO-reeks van Kaysun

- De ideale oplossing voor integratie in keukens en badkamers
- Geïntegreerd warmwaterreservoir van 190 of 240 liter, van roestvast staal, met anodebescherming
- Integratie met een fotovoltaïsch systeem voor extra besparingen



WiFi



Warm water



Inverter-compressor op gelijkstroom



Koelen en verwarmen



Configuratie via USB-poort



Smart Grid Ready

Vermogen in kW **4** **6** **8** **10** **12** **14** **16** **Enkelfasig**

Vermogen in kW **14** **16** **Driefasig**

## KHPMS-BI PRO

Wall-mounted Bibloc Set - Kaysun's PRO Series

- De ideale oplossing voor het vervangen van ketels en warmwatertoestellen
- Het meest compacte ontwerp in zijn categorie
- Integratie met een fotovoltaïsch systeem voor extra besparingen



WiFi



Warm water



Inverter-compressor op gelijkstroom



Koelen en verwarmen



Configuratie via USB-poort



Smart Grid Ready

Vermogen in kW **4** **6** **8** **10** **12** **14** **16** **Enkelfasig**

Vermogen in kW **14** **16** **Driefasig**

## KHPS-MO PRO

Monobloc-set - PRO-reeks van Kaysun

- De ideale oplossing voor professionals zonder vergunning voor koeltechniek (100 % hydraulisch)
- Cascade-configuratie zonder speciale regelingen
- Integratie met een fotovoltaïsch systeem voor extra besparingen



WiFi



Warm water



Inverter-compressor op gelijkstroom



Koelen en verwarmen



Configuratie via USB-poort



Smart Grid Ready

Vermogen in kW **4** **6** **8** **10** **12** **14** **16** **Enkelfasig**

Vermogen in kW **12** **14** **16** **22** **26** **30** **Driefasig**

# MEER OPLOSSINGEN DANKZIJ BDC KAYSUN

Assortiment



## WARMWATER-RESERVOIR

Het Aquatix-assortiment omvat reservoirs voor warm water of voor vloerverwarmingssystemen. Deze accumulatoren maken deel uit van de sets KHPS-MO PRO, KHPMS-BI PRO en KHHP-BI.



Warm water

Capaciteit in liter 270 475



## KHHP-BI

Hybride oplossing met de Suite Multi van Kaysun

De KHHP-BI is de perfecte oplossing voor wie een evenwicht zoekt tussen een toegankelijke, duurzame en efficiënte installatie die bovendien onmiddellijk comfort biedt. De hydraulische wand- en leidingset maken van deze oplossing de meest veelzijdige van het gamma.



WiFi



Warm water



Inverter-compressor op gelijkstroom



Koelen en verwarmen



Golden Fin

Capaciteit in kW 8



## COMPAK

Warmtepompen voor warmwaterbereiding

Compacte eenheid uitgerust met verdamper, condensor en ingebouwd reservoir. De unit produceert en accumuleert warm water op zeer efficiënte wijze. Ook verkrijgbaar in een versie met zonnepiraal.



Warm water



Ondersteuning door thermisch zonnesysteem

Capaciteit in liter 180 280

# AQUANTIA PRO

## HOOFDKENMERKEN

Kaysun biedt aerothermische systemen aan die klimaatregeling, verwarming en warmwaterbereiding in uw huis combineren dankzij het gebruik van een warmtepomp. Deze systemen bieden maximale energie-efficiëntie, verminderen het energieverbruik en verlagen de energiefactuur van de gebruiker. De nieuwste technologie en innovaties? Alleen bij Kaysun! Wij ontwikkelden Aquantia, het systeem dat optimaal comfort en de beste energieprestaties biedt het hele jaar door.



### → Slim en aanpasbaar systeem

Het systeem past zich automatisch aan de buitentemperatuur en de vraag naar energie in uw bedrijf of woning aan. Zo geniet u steeds van het beste resultaat.



### → Water tot 65°C

Het systeem is in staat om water te leveren van 65 °C bij een buitentemperatuur van minstens 5 °C, en van 60 °C bij temperaturen tot -15 °C. Dit zorgt voor warmtecomfort in alle omstandigheden en voor warm water van 60 °C.



### R-32



Het nieuwe gas R-32 vermindert de noodzakelijke vulling met 30 %, heeft geen invloed op de ozonlaag en vermindert de impact op de opwarming van de aarde met ongeveer 70 % in vergelijking met zijn voorganger R-410A.



### Compact ontwerp

De binneneenheden KHPMS-BI PRO en KHPIS-BI PRO zijn ontwikkeld met het oog op integratie in uiteenlopende woonomgevingen en ter vervanging van bestaande apparatuur.

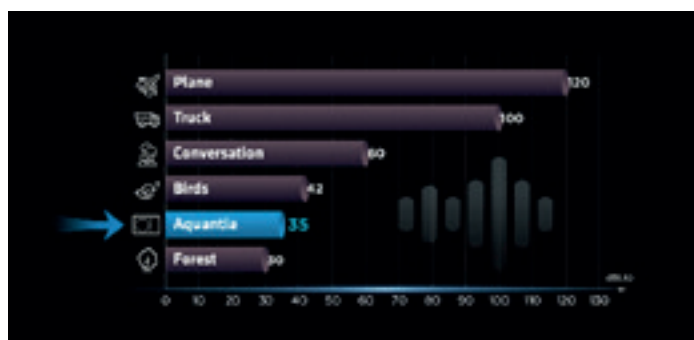
### → Installeren, opstarten en onderhouden: eenvoud troef

Via de nieuwe USB-poort is de configuratie van de unit in luttele seconden klaar. Bovendien kan via de poort een diagnose worden uitgevoerd om de tijd die nodig is voor het opstarten of voor het onderhoud tot een minimum te beperken.



### → Laag geluidsniveau

Dankzij het speciale ontwerp van het toestel is het bijzonder stil: zo stil dat men het geluid kan verwarren met dat van de wind tussen de bomen en het gezang van vogels.



### → Normen en voorschriften

De oplossingen van de PRO-reeks voldoen aan alle Europese, nationale en regionale wettelijke kaders om als een bron van hernieuwbare energie te worden beschouwd. Ze komen dan ook in aanmerking voor subsidieprogramma's (denk maar het MCS-programma in het VK). Bovendien zijn ze opgenomen in de CYPE-databank om berekeningen en specificatiebepalingen te vergemakkelijken.



### → Het slimme huis en BMS

De Aquantia-regeling staat garant voor een comfortabele, intuïtieve gebruikerservaring. Er kunnen naar believen zones worden ingericht. De mogelijkheid om uw installatie te bedienen en te bewaken met de Comfort Home-applicatie maakt de gebruikerservaring nóg aangenamer en efficiënter. Het toestel kan ook rechtstreeks worden geïntegreerd via de ModBus RTU-poort en kan bovendien worden geïntegreerd met andere protocollen, zoals KNX.



#### ErP-Richtlijn

Alle toestellen van het PRO-gamma zijn standaard uitgerust met het protocol voor slimme netwerken. Ze bieden zo het beste evenwicht tussen comfort en besparingen op de energiefactuur.



#### Certificering HP KEYMARK

De oplossingen van de PRO-reeks verkregen de pan-Europese certificering HP Keymark. Alle technische specificaties werden gecertificeerd overeenkomstig zeer strikte normen.



# KHPIS-BI PRO

Geïntegreerde Bibloc-set - de PRO-reeks van Kaysun



HP KEYMARK

[www.heatpumpkeymark.com](http://www.heatpumpkeymark.com)



Het KHPIS-BI PRO-systeem is de ingebouwde oplossing van het Aquantia PRO-assortiment voor uitgebreide functionaliteit en warmtecomfort in woonomgevingen waar plaatsgebrek een probleem kan zijn en de installatie deel moet uitmaken van het woningontwerp. Dankzij het vermogen om water te verwarmen tot 65 °C bij een buitentemperatuur van 5 °C, kan dit systeem warmte leveren via efficiënte radiatoren, ventilatorluchtcoolers en vloerverwarmingssystemen. Bovendien doet het systeem dienst als warmwaterreservoir voor water tot 60 °C (70 °C met zonneondersteuning of weerstand; ingebouwd reservoir van 190 of 240 liter). In de zomer kan het systeem de woning afkoelen met dezelfde verwarmingsterminals\*.

De nieuwe USB-poort maakt het mogelijk om de configuratie van een eenheid in enkele seconden over te

nemen. Op die manier kan de tijd die nodig is voor het opstarten of het onderhoud, tot een minimum worden beperkt. Dankzij het speciale ontwerp van het toestel is het bijzonder stil: zo stil dat men het geluid kan verwarren met dat van een natuurlijke omgeving. Doordat gebruik wordt gemaakt van hoogwaardige componenten (van bv. Wilo, Alfa-Laval, GMCC) heeft de KHPIS-BI PRO de hoogste ErP-classificatie en wordt het systeem beschouwd als een bron van hernieuwbare energie. Dankzij de functies bespaart het systeem energie, draagt het zorg voor de planeet én verlaagt het de factuur. Ten slotte zorgt de geïntegreerde regeling voor een aangename en intuïtieve gebruikerservaring. Er kunnen naar believen zones worden ingericht. De mogelijkheid om uw installatie te bedienen en te bewaken met de Comfort Home-applicatie maakt de gebruikerservaring bovendien nóg aangenamer en - vooral - efficiënter.



## Volledig integreerbaar

Dankzij de afmetingen van 600 x 600 kan de binnenunit van het KHPIS-BI PRO-systeem in het meubilair van badkamers, keukens en (uiteraard) bergruimten worden ingebouwd.



## Efficiëntie en een lange levensduur

De binnenunit van het KHPIS-BI PRO-systeem heeft een ingebouwd, roestvaststalen warmwaterreservoir en is perfect geïsoleerd dankzij een 4,5 cm dikke polymeerlaag.

\* Radiatoren zijn alleen bedoeld voor verwarming.



Scan de QR-code met de camera van uw mobiele telefoon of klik op de code.



Productblad  
KHPIS-BI PRO

KHPIS-BI PRO System		KHPIS-BI 4 PRO L KHPIS-BI 4 PRO XL	KHPIS-BI 6 PRO L KHPIS-BI 6 PRO XL	KHPIS-BI 8 PRO L KHPIS-BI 8 PRO XL	KHPIS-BI 10 PRO L KHPIS-BI 10 PRO XL	KHPIS-BI 12 PRO XL
<b>Stroomvoorziening</b>		220-240/1/50		220-240/1/50		220-240/1/50
<b>Buitenunit</b>		KHP-BI 4 DVR2		KHP-BI 6 DVR2		KHP-BI 12 DVR2
<b>Binnenunit</b>		KHPI-BI-10VR2L		KHPI-BI-10VR2L		KHPI-BI-16VR2XL
<b>Warmwaterreservoir</b>		GEÏNTEGREERD		GEÏNTEGREERD		GEÏNTEGREERD
<b>Regeling</b>		GEÏNTEGREERD		GEÏNTEGREERD		GEÏNTEGREERD
<b>Afmetingen buitenunit (BxLxD) mm</b>		1008/712/426		1118/865/523		1118/865/523
<b>Afmetingen binnenunit mm</b>		600/600/1683 (L) 600/600/1943 (XL)		600/600/1683 (L) 600/600/1943 (XL)		600/600/1943 (XL)
<b>Binnenunit</b>	<b>Capaciteit warmwaterreservoir</b> l	190/240		190/240		240
	<b>Warmwaterreservoir bescherming</b>	Magnesiumanode				
	<b>SCOPdhw (UN 16147:2017)</b>	4.43		4.35		3.95
	<b>Nettogewicht</b> kg	155.3		155.3		155.3
<b>Wateruitvoertemperatuur</b>	<b>verwarmen</b> °C	25~65		25~65		25~65
	<b>koelen</b> °C	5~25		5~25		5~25
<b>Werkbereik</b>	<b>warm water</b> °C	30~60		30~60		30~60
	<b>verwarmen</b> °C	-25~35		-25~35		-25~35
<b>Werkbereik</b>	<b>koelen</b> °C	-5~43		-5~43		-5~43
	<b>warm water</b> °C	-25~43		-25~43		-25~43

KHPIS-BI PRO System		KHPIS-BI 14 PRO XL	KHPIS-BI 16 PRO XL	KHPIS-BI 14T PRO XL	KHPIS-BI 16T PRO XL
<b>Stroomvoorziening</b>		220-240/1/50		380-415/3/50	
<b>Buitenunit</b>		KHP-BI 14 DVR2		KHP-BI 14 DTR2	
<b>Binnenunit</b>		KHPI-BI-16VR2XL		KHPI-BI-16VR2XL	
<b>Warmwaterreservoir</b>		GEÏNTEGREERD		GEÏNTEGREERD	
<b>Regeling</b>		GEÏNTEGREERD		GEÏNTEGREERD	
<b>Afmetingen buitenunit (BxLxD) mm</b>		1118/865/523		1118/865/523	
<b>Afmetingen binnenunit mm</b>		600/600/1943 (XL)		600/600/1943 (XL)	
<b>Binnenunit</b>	<b>Capaciteit warmwaterreservoir</b> l	240		240	
	<b>Warmwaterreservoir bescherming</b>	Magnesiumanode			
	<b>SCOPdhw (UN 16147:2017)</b>	3.95		3.93	
	<b>Nettogewicht</b> kg	155.3		155.3	
<b>Wateruitvoertemperatuur</b>	<b>verwarmen</b> °C	25~65		25~65	
	<b>koelen</b> °C	5~25		5~25	
<b>Werkbereik</b>	<b>warm water</b> °C	30~60		30~60	
	<b>verwarmen</b> °C	-25~35		-25~35	
<b>Werkbereik</b>	<b>koelen</b> °C	-5~43		-5~43	
	<b>warm water</b> °C	-25~43		-25~43	

# KHPMS-BI PRO

Wandgemonteerde Bibloc-set - PRO-reeks van Kaysun



HP KEYMARK

[www.heatpumpkeymark.com](http://www.heatpumpkeymark.com)



Het KHPMS-BI PRO-systeem is de modulaire oplossing van het Aquantia PRO-assortiment voor uitgebreide functionaliteit en warmtecomfort in middelgrote en grote ruimten. Dankzij het vermogen om water tot 65 °C te verpompen bij een buitentemperatuur van 5 °C, kan dit systeem warmte leveren via efficiënte radiatoren, ventilatorluchtcoolers en vloerverwarmingsystemen. Bovendien doet het systeem dienst als warmwaterreservoir voor water tot 60 °C (70 °C met zonneondersteuning of weerstand). In de zomer kan het systeem de woning afkoelen met dezelfde verwarmingsterminals\*. Via de nieuwe USB-poort kan de unit in luttele seconden worden geconfigureerd. Bovendien kan via de poort een diagnose worden uitgevoerd om de tijd die nodig is voor het opstarten of voor het onderhoud tot een minimum te beperken. Dankzij het speciale ontwerp van het

toestel is het bijzonder stil: zo stil dat men het geluid kan verwarren met dat van een natuurlijke omgeving.

Doordat gebruik wordt gemaakt van hoogwaardige componenten (van bv. Wilo, Alfa-Laval, GMCC) haalt de KHPMS-BI PRO de hoogste ErP-classificaties en wordt het systeem beschouwd als een bron van hernieuwbare energie. Dankzij de functies bespaart het systeem energie, draagt het zorg voor de planeet én verlaagt het de factuur. Ten slotte zorgt de geïntegreerde regeling voor een aangename en intuïtieve gebruikerservaring. Er kunnen naar believen zones worden ingericht. De mogelijkheid om uw installatie te bedienen en te bewaken met de Comfort Home-applicatie maakt de gebruikerservaring bovendien nóg aangener en - vooral - efficiënter.



## Moderniseer uw installatie en bespaar!

Binnenunit met minimalistisch design en uitgelezen materialen, perfect voor het vervangen van verwarmingsketels en wandketels op gas.



## Geniet van dat terras of balkon!

Bespaar tot 16 kW, geen bijkomende ventilator nodig. Ook units met een groter vermogen hebben slechts één ventilator, zodat ze zo weinig mogelijk ruimte innemen en beter gebruik maken van daken en terrassen/balkons.

\* Radiatoren zijn alleen bedoeld voor verwarming



Productblad  
Warmwaterreservoir

Scan de QR-code met de camera van uw mobiele telefoon of klik op de code.



Productblad  
KHPMS-BI PRO



KHPMS-BI PRO System		KHPMS-BI 4 DVR PRO	KHPMS-BI 6 DVR PRO	KHPMS-BI 8 DVR PRO	KHPMS-BI 10 DVR PRO	KHPMS-BI 12 DVR PRO	
<b>Stroomvoorziening</b>		220-240/1/50	220-240/1/50	220-240/1/50	220-240/1/50	220-240/1/50	
<b>Buitenunit</b>		KHP-BI 4 DVR2	KHP-BI 6 DVR2	KHP-BI 8 DVR2	KHP-BI 10 DVR2	KHP-BI 12 DVR2	
<b>Binnenunit</b>		KHPM BI 6 DVR2	KHPM BI 6 DVR2	KHPM BI 10 DVR2	KHPM BI 10 DVR2	KHPM BI 16 DVR2	
<b>Aanbevolen warmwaterreservoir</b>		BSX270	BSX270	BSX270/475	BSX270/475	BSX270/475	
<b>Regeling</b>		GEÏNTEGREERD					
<b>Afmetingen buitenunit (BxLxD)</b>		mm 1008/712/426		mm 1118/865/523		mm 1118/865/523	
<b>Afmetingen binnenunit (BxLxD)</b>		mm 1008/712/426		mm 420/790/270		mm 1118/865/523	
binnenunit	<b>Gewicht</b>	kg 58	kg 58	kg 77	kg 77	kg 96	
	<b>Koelmiddelen</b>	<b>Koelmiddelvulling</b>	kg 1.5	kg 1.5	kg 1.65	kg 1.65	kg 1.84
		<b>Max. verticale afstand met buitenunit bovenaan</b>	m 20	m 20	m 20	m 20	m 20
		<b>Horizontale maximumafstand</b>	m 30	m 30	m 30	m 30	m 30
		<b>Vloeistofleidingen</b>	(inch) 1/4"	(inch) 1/4"	(inch) 3/8"	(inch) 3/8"	(inch) 3/8"
	<b>Gasleidingen</b>	(inch) 5/8"	(inch) 5/8"	(inch) 5/8"	(inch) 5/8"	(inch) 5/8"	
Wateruitvoertemperatuur	<b>Hydraulische leidingen</b>	(inch) 1"	(inch) 1"	(inch) 1"	(inch) 1"	(inch) 1"	
	<b>Ondersteuningsweerstand</b>	W 3000	W 3000	W 3000	W 3000	W 3000	
	<b>Wateruitvoertemperatuur</b>	<b>verwarmen</b>	°C 25-65	°C 25-65	°C 25-65	°C 25-65	°C 25-65
		<b>koelen</b>	°C 5-25	°C 5-25	°C 5-25	°C 5-25	°C 5-25
Werkbereik	<b>warm water</b>	°C 30-60	°C 30-60	°C 30-60	°C 30-60	°C 30-60	
	<b>verwarmen</b>	°C -25-65	°C -25-65	°C -25-65	°C -25-65	°C -25-65	
	<b>koelen</b>	°C -5-43	°C -5-43	°C -5-43	°C -5-43	°C -5-43	
	<b>warm water</b>	°C -25-43	°C -25-43	°C -25-43	°C -25-43	°C -25-43	

KHPMS-BI PRO System		KHPMS-BI 14 DVR PRO	KHPMS-BI 16 DVR PRO	KHPMS-BI 14 DTR PRO	KHPMS-BI 16 DTR PRO	
<b>Stroomvoorziening</b>		220-240/1/50	220-240/1/50	380-415/3/50	380-415/3/50	
<b>Buitenunit</b>		KHP-BI 14 DVR2	KHP-BI 16 DVR2	KHP-BI 14 DTR2	KHP-BI 16 DTR2	
<b>Binnenunit</b>		KHPM BI 16 DVR2	KHPM BI 16 DVR2	KHPM BI 16 DVR2	KHPM BI 16 DVR2	
<b>Aanbevolen warmwaterreservoir</b>		BSX270/475	BSX475	BSX270/475	BSX475	
<b>Regeling</b>		GEÏNTEGREERD				
<b>Afmetingen buitenunit (BxLxD)</b>		mm 1118/865/523		mm 1118/865/523		
<b>Afmetingen binnenunit (BxLxD)</b>		mm 1118/865/523		mm 420/790/270		
binnenunit	<b>Gewicht</b>	kg 96	kg 96	kg 112	kg 112	
	<b>Koelmiddelen</b>	<b>Koelmiddelvulling</b>	kg 1.84	kg 1.84	kg 1.84	kg 1.84
		<b>Max. verticale afstand met buitenunit bovenaan</b>	m 20	m 20	m 20	m 20
		<b>Horizontale maximumafstand</b>	m 30	m 30	m 30	m 30
		<b>Vloeistofleidingen</b>	(inch) 3/8"	(inch) 3/8"	(inch) 3/8"	(inch) 3/8"
	<b>Gasleidingen</b>	(inch) 5/8"	(inch) 5/8"	(inch) 5/8"	(inch) 5/8"	
Wateruitvoertemperatuur	<b>Hydraulische leidingen</b>	(inch) 1"	(inch) 1"	(inch) 1"	(inch) 1"	
	<b>Ondersteuningsweerstand</b>	W 3000	W 3000	W 3000	W 3000	
	<b>Wateruitvoertemperatuur</b>	<b>verwarmen</b>	°C 25-65	°C 25-65	°C 25-65	°C 25-65
		<b>koelen</b>	°C 5-25	°C 5-25	°C 5-25	°C 5-25
Werkbereik	<b>warm water</b>	°C 30-60	°C 30-60	°C 30-60	°C 30-60	
	<b>verwarmen</b>	°C -25-65	°C -25-65	°C -25-65	°C -25-65	
	<b>koelen</b>	°C -5-43	°C -5-43	°C -5-43	°C -5-43	
	<b>warm water</b>	°C -25-43	°C -25-43	°C -25-43	°C -25-43	



# KHPS-MO PRO

Monobloc-set - PRO-reeks van Kaysun



HP KEYMARK

[www.heatpumpkeymark.com](http://www.heatpumpkeymark.com)



Het KHPS-MO PRO-systeem is de compacte oplossing van het Aquantia PRO-assortiment voor uitgebreide functionaliteit en warmtecomfort in kleine en middelgrote ruimten\*. Dankzij het vermogen om water tot 65 °C te verpompen bij een buitentemperatuur van 5 °C, kan dit systeem warmte leveren via efficiënte radiatoren, ventilatorluchtkoelers en vloerverwarmingsystemen. Bovendien doet het systeem dienst als warmwaterreservoir voor water tot 60 °C (70 °C met zonneondersteuning of weerstand). In de zomer kan het de woning afkoelen met dezelfde verwarmingsterminals.

Via de nieuwe USB-poort kan de unit in luttele seconden worden geconfigureerd. Bovendien kan via de poort een diagnose worden uitgevoerd om de tijd die nodig is voor het opstarten of voor het onderhoud tot een minimum te

beperken. Dankzij het speciale ontwerp van het toestel is het bijzonder stil: zo stil dat men het geluid kan verwarren met dat van een natuurlijke omgeving. Doordat gebruik wordt gemaakt van hoogwaardige componenten (van bv. Wilo, Alfa-Laval, GMCC) haalt de KHPS-MO PRO de hoogste ErP-classificaties en wordt het systeem beschouwd als een bron van hernieuwbare energie. Dankzij de functies bespaart het systeem energie, draagt het zorg voor de planeet én verlaagt het de factuur. Ten slotte zorgt de geïntegreerde regeling via een (meegeleverde) kabel voor een aangename en intuïtieve gebruikerservaring. Er kunnen naar believen zones worden ingericht. De mogelijkheid om uw installatie te bedienen en te bewaken met de Comfort Home-applicatie maakt de gebruikerservaring bovendien nóg aangener en - vooral - efficiënter.

## Aanpassen en besparen



Cascade-configuratie zonder speciale regelingen. De beste oplossing voor de distributie van het geleverde vermogen (indien nodig), om gecentraliseerde systemen te vervangen, en voor toeristische voorzieningen.

\* Radiatoren zijn alleen bedoeld voor verwarming.



## Geen koelmiddelvergunning vereist

Volledig op waterbasis: perfect voor professionals die geen vergunning hebben voor koelgassen. Bij de externe unit van het KHPS-MO PRO-systeem hoeven immers alleen hydraulische leidingen te worden aangesloten.



Productblad  
Warmwaterreservoir

Scan de QR-code met de camera van uw mobiele telefoon of klik op de code.

- R-32  
KOELMIDDEL
- WIFI
- WARM  
WATER
- KOELEN EN  
VERWARMEN
- CONFIGURATIE  
VIA USB-PPORT
- GELIJK-  
STROOM-  
OMVORMER  
COMPRESSOR



Productblad  
KHPS-MO PRO

KHPS-MO PRO System			KHPS-MO 4 DVR PRO	KHPS-MO 6 DVR PRO	KHPS-MO 8 DVR PRO	KHPS-MO 10 DVR PRO	KHPS-MO 12 DVR PRO
<b>Buitenunit</b>			KHP-MO 4 DVR2	KHP-MO 6 DVR2	KHP-MO 8 DVR2	KHP-MO 10 DVR2	KHP-MO 12 DVR2
<b>Stroomvoorziening</b>			220-240/1/50	220-240/1/50	220-240/1/50	220-240/1/50	220-240/1/50
<b>Aanbevolen warmwaterreservoir</b>			BSX270	BSX270	BSX270/475	BSX270/475	BSX270/475
<b>Regeling</b>			Bekabeld - meegeleverd				
<b>Afmetingen buitenunit (BxLxD)</b>		mm	1295/792/429	1295/792/429	1385/945/526	1385/945/526	1385/945/526
<b>Buitenunit</b>	<b>Gewicht</b>	kg	95	95	127	127	133
	<b>Koelmiddelvulling</b>	kg	1.4	1.4	1.4	1.4	1.75
	<b>Hydraulische verbindingen</b>	inch	R1"	R1"	R5/4"	R5/4"	R5/4"
	<b>Ondersteuningsweerstand</b>	W	3000	3000	3000	3000	3000
<b>Waterafvoertemperatuur</b>	<b>verwarmen</b>	°C	25~65	25~65	25~65	25~65	25~65
	<b>koelen</b>	°C	5~25	5~25	5~25	5~25	5~25
<b>Werkbereik</b>	<b>verwarmen</b>	°C	-25~35	-25~35	-25~35	-25~35	-25~35
	<b>koelen</b>	°C	-5~43	-5~43	-5~43	-5~43	-5~43

KHPS-MO PRO System			KHPS-MO 14 DVR PRO	KHPS-MO 16 DVR PRO	KHPS-MO 12 DTR PRO	KHPS-MO 14 DTR PRO	KHPS-MO 16 DTR PRO
<b>Outdoor unit</b>			KHP-MO 14 DVR2	KHP-MO 16 DVR2	KHP-MO 12 DTR2	KHP-MO 14 DTR2	KHP-MO 16 DTR2
<b>Power Supply</b>			220-240/1/50	220-240/1/50	220-240/1/50	220-240/1/50	220-240/1/50
<b>Recommended DHW tank</b>			BSX270/475	BSX475	BSX270/475	BSX270/475	BSX475
<b>Control</b>			Bekabeld - meegeleverd				
<b>Outdoor unit size (WxLxD)</b>		mm	1385/945/526				
<b>Outdoor unit</b>	<b>Weight</b>	kg	133	95	127	127	133
	<b>Refrigerant load</b>	kg	1.75	1.4	1.4	1.4	1.75
	<b>Hydraulic connections</b>	inch	R5/4"	R5/4"	R5/4"	R5/4"	R5/4"
	<b>Support resistor</b>	W	3000	3000	aanpasbaar 9000/6000/3000	aanpasbaar 9000/6000/3000	aanpasbaar 9000/6000/3000
<b>Water outlet temperature</b>	<b>heating</b>	°C	25~65	25~65	25~65	25~65	25~65
	<b>cooling</b>	°C	5~30	5~30	5~30	5~30	5~30
<b>Operating range</b>	<b>heating</b>	°C	-25~35	-25~35	-25~35	-25~35	-25~35
	<b>cooling</b>	°C	-5~43	-5~43	-5~43	-5~43	-5~43

# KHPS-MO PRO HP



Scan de QR-code met de camera van uw mobiele telefoon of klik op de code.



Productblad  
KHPS-MO PRO



KHPS-MO PRO HP System		KHPS-MO 22 PRO HP	KHPS-MO 26 PRO HP	KHPS-MO 30 PRO HP
Buitenunit		KHP-MO 22 DTR2	KHP-MO 26 DTR2	KHP-MO 30 DTR2
Stroomvoorziening		380-415/3/50	380-415/3/50	380-415/3/50
Regeling		Bekabeld - meegeleverd		
Afmetingen buitenunit (BxLxD)		mm	1129/1558/440	1129/1558/440
Buitenunit	Gewicht	kg	177	177
	Koelmiddelvulling	kg	5	5
	Hydraulische verbindingleidingen	inch	1 1/4"	1 1/4"
	Ondersteuningsweerstand	W	Niet inbegrepen	
Waterafvoertemperatuur	verwarmen	°C	25~60	25~60
	koelen	°C	5~25	5~25
	warm water	°C	40~60	40~60
Werkbereik	verwarmen	°C	-5~46	-5~46
	koelen	°C	-25~35	-25~35
	Warm water	°C	-25~43	-25~43

# WARMWATERRESERVOIRS



Scan de QR-code met de camera van uw mobiele telefoon of klik op de code.

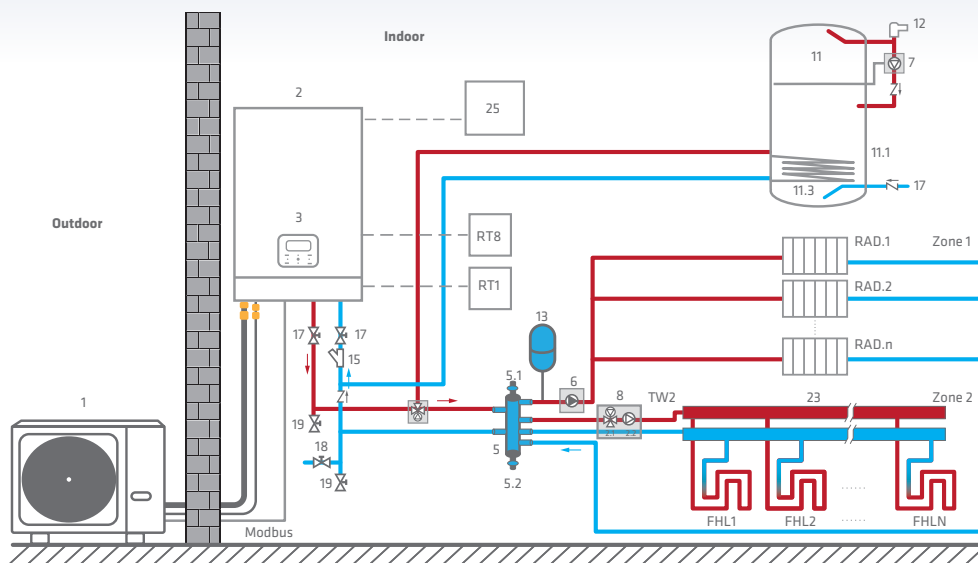


Productblad Warmwaterreservoir

Model		BSX270	BSX475
Capaciteit	mm	270	475
Hoogte/diameter	kg	1209/700	1800/750
Gewicht	kg	136	212
Reinigingsdeksel	inch	280	280
Beschermingslaag van het reservoir		Staal	
Interne mantel		Geëmailleerd	
Externe mantel		Gegalvaniseerd staal met elektrostatische coating van poederlak	
Kleur van de behuizing		Wit	
Stekkers & materiaal buitenkap		Zwarte kunststof	
Isolatiemateriaal en dikte		Geïnjecteerd polyurethaanschuim; 50 mm	
Ingaande sensoren van de automatische toestelregeling		3x (Ø13x100 mm)	
Werkdruk	bar	10	10
Testdruk	bar	13	13
Temperatuurindicator		Analoge temperatuur	
Anticorrosiebescherming		Magnesiumanodestaaf en tester	
Warmtewisselaartype		Warmtespiraal	
Ingangsdiameter warmtespiraal	inch	1"	1 1/4"
Oppervlakte warmtespiraal	m <sup>2</sup>	2.48	3.06
Koudwaterinvoer/warmwateruitvoer	inch	1" / 1"	1" / 1"
Circulatie	inch	1"	1"



# Installatieschema's

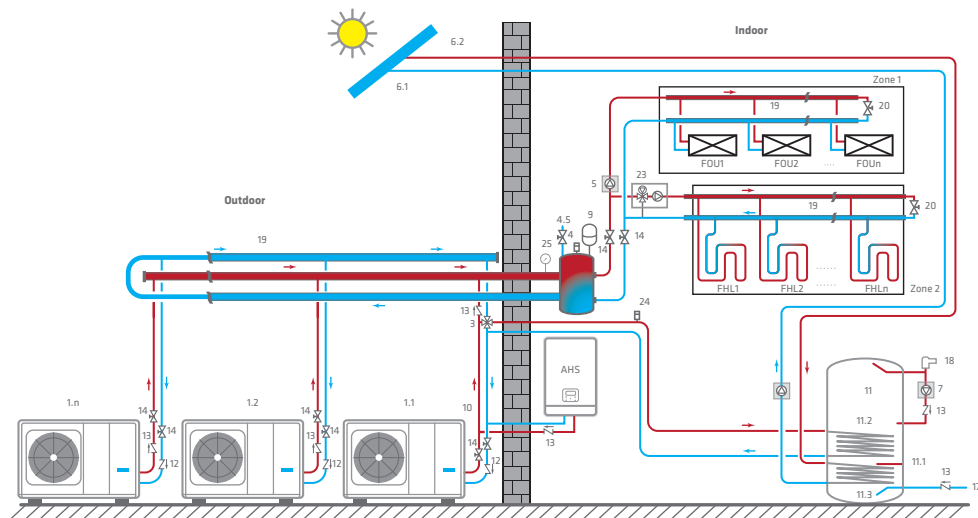


Code	Montage-eenheid
1	Buitenunit
2	Binnenunit
3	Gebuikersinterface
5	Balansreservoir (veldtoevoer)
5.1	Automatische luchtaflaatklep
5.2	Afvoerlep
6	P_o: circulatiepomp zone 1 (veldtoevoer)
7	Warmwaterrecirculatiepomp (veldtoevoer)
8	Mengstation (veldtoevoer)

Code	Montage-eenheid
8.1	SV3: Mengklep (veldtoevoer)
8.2	P_c: circulatiepomp zone 2
11	Warmwaterreservoir
11.3	Condensor
12	Verbruik
13	Expansievat (veldtoevoer)
15	Filter (toebehoren)
17	Tapwatertoeverleiding (veldtoevoer)
18	Vulklep (veldtoevoer)

Code	Montage-eenheid
18	Vulklep (veldtoevoer)
19	Afvoerlep (veldtoevoer)
23	Collector/distributeur (veldtoevoer)
25	Thermostaatdoorvoerprintplaat (optioneel)
RT 1...7	Laagspanningskamerthermostaat (veldvoeding)
RT8	Hoogspanningskamerthermostaat (veldvoeding)
TW2	Waterdebiettemperatuursensor zone 2 (optioneel)
FHL 1...n	Vloerverwarmingslus (veldtoevoer)
RAD.1...n	Radiator (veldvoeding)

Deze installatieschema's zijn vereenvoudigde versies. Raadpleeg voor meer schema's of meer informatie onze website en de handleiding van het Aquatix-assortiment, of neem contact op met onze verkoopafdeling.



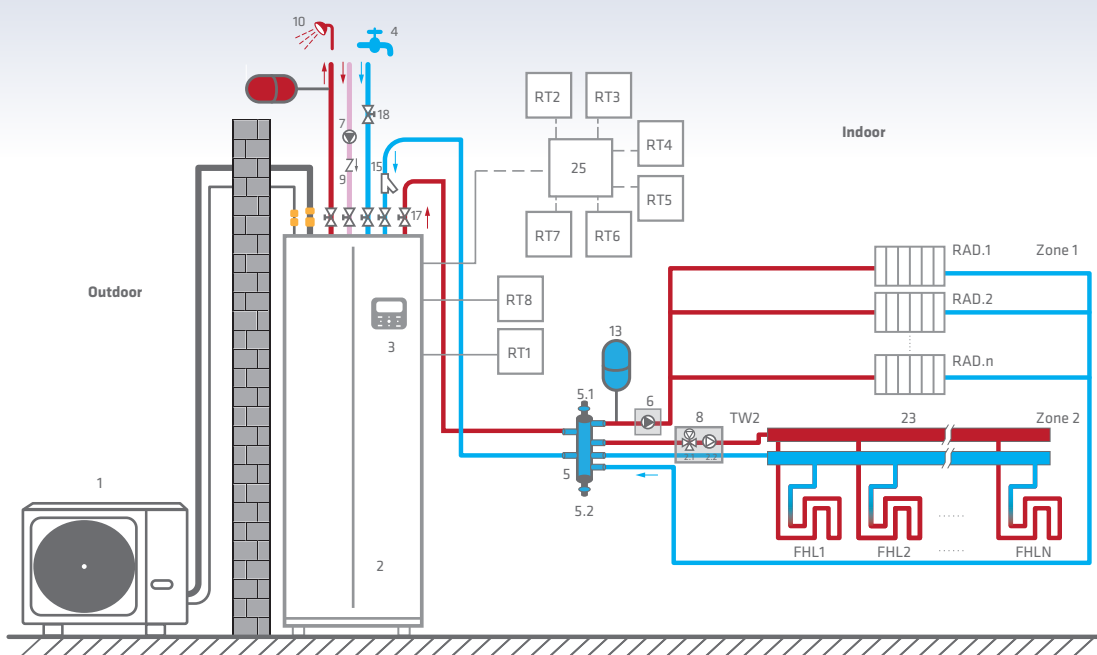
Up to 6 units. It's not possible to mix KHPS-MO PRO and KHPS-MO HP PRO in the same cascade installation.

Code	Montage-eenheid
1.1	Hoofdeenheid
1.2...n	Ondergeschikte eenheid
3	SV1: driewegklep (veldtoevoer)
4	Balansreservoir (veldtoevoer)
4.1	Automatische aftapklep
4.2	Afvoerlep
4.3	Tbt1: Bovenste temperatuursensor balansreservoir (optioneel)
4.4	Tbt2: Onderste temperatuursensor balansreservoir (optioneel)
4.5	Vulklep
5	P_O: Buitencirculatiepomp (veldtoevoer)
6.1	Tsolar: Temperatuursensor zonnepaneel (optioneel)
6.2	Zonnepaneel

Code	Montage-eenheid
7	P_D: Warmwaterleidingpomp (veldtoevoer)
9	Expansievat (veldtoevoer)
10	T1: Temperatuursensor totaal waterdebiet (optioneel)
11	Warmwaterreservoir (veldtoevoer)
11.1	TBH: Verwarmingselement warmwaterreservoir
11.2	Coin 1, warmtewisselaar voor warmtepomp
11.3	Coin 2, warmtewisselaar voor zonne-energie
12	Filter (toebehoren)
13	Controlewaarde (veldtoevoer)
14	Afsluitklep (veldtoevoer)
17	Tapwatertoeverleiding (veldtoevoer)
18	Warmwaterkraan (veldtoevoer)

Code	Montage-eenheid
18	Warmwaterkraan (veldtoevoer)
19	Collector/distributeur (veldtoevoer)
20	Omloopklep (veldtoevoer)
23	Mengstation (veldtoevoer)
24	Automatische aflaatklep (veldtoevoer)
25	Watermanometer (veldtoevoer)
FHL1...n	Vloerverwarmingslus (veldtoevoer)
ZONE1	De ruimte gebruikt de koel- of de verwarmingsmodus
ZONE2	De ruimte gebruikt alleen de verwarmingsmodus
AHS	Hulpwarmtebron (veldvoeding)

Deze installatieschema's zijn vereenvoudigde versies. Raadpleeg voor meer schema's of meer informatie onze website en de handleiding van het Aquatix-assortiment, of neem contact op met onze verkoopafdeling.



Code	Montage-eenheid	Code	Montage-eenheid	Code	Montage-eenheid
1	Buitenunit	7	Warmwaterpomp - toevoerleiding (veldtoevoer)	17	Afsluitklep (veldtoevoer)
2	Binnenunit	8	Mengstation (veldtoevoer)	18	Veiligheidsklep (veldtoevoer)
3	Gebruikersinterface	8.1	SV3: Mengklep (veldtoevoer)	23	Collector/distributeur (veldtoevoer)
4	Tapwatertoevoerleiding (veldtoevoer)	8.2	P.c. circulatiepomp zone 2	RT 1...7	Laagspanningskamerthermostaat (veldvoeding)
5	Balansreservoir (veldtoevoer)	9	Regelklep (veldtoevoer)	RT8	Hoogspanningskamerthermostaat (veldvoeding)
5.1	Automatische luchtafsluitklep	10	Warmwaterproductie - afvoerleiding (veldtoevoer)	TW2	Waterdebiettemperatuursensor zone 2 (optioneel)
5.2	Afvoerklep	13	Expansievat (veldtoevoer)	FHL 1...n	Vloerverwarmingslus (veldtoevoer)
6	P.o. circulatiepomp zone 1 (veldtoevoer)	15	Filter (toebehoren)	RAD.1...n	Radiator (veldvoeding)

Deze installatieschema's zijn vereenvoudigde versies. Raadpleeg voor meer schema's of meer informatie onze website en de handleiding van het Aquatix-assortiment, of neem contact op met onze verkoopafdeling.

AQUANTIA-TOEBEHOREN	
Extra pomp 6 mH <sub>2</sub> O	Pomp 6 mH <sub>2</sub> O
Extra pomp 7,5 mH <sub>2</sub> O	Pomp 7,5 mH <sub>2</sub> O
Elektrisch verwarmingselement warmwaterreservoirs	RT2
Bufferreservoir, 20 l, verlaagd plafond	20 AR-S
Bufferreservoir, 30 l, verlaagd plafond	30 AR-S
Bufferreservoir, 40 l, verlaagd plafond	40 AR-S
Bufferreservoir	50 AR-A
Bufferreservoir	100 AR-A
Toebehoren bufferreservoir	KIT SOPORTE
Toebehoren bufferreservoir	PURGADOR PARA FALSO TECHO
Expansievaten - primair	HWB8LX
Expansievaten - primair	HWB12LX
Expansievaten - primair	HWB18LX
Steun voor expansievaten	BR3 UNIV
Kit 2 hogetemperatuurzones	KIRE2HX
Kit 2 lagetemperatuurzones	KIRE2HLX
Sonde voor bijkomende warmtebron (ketels, verwarmers, enz.)	Sonda T1B + kabel
Complete zonnaset (wisselaar, koperleiding, pomp, beugels)	SOLX
Antitrillingsmontage-elementen	AMRX

## KHHP-BI

Hybride oplossing met de Suite Multi van Kaysun



KHHP-BI is het hybride systeem van Kaysun dat de directheid en de stabiliteit van een lucht/lucht-systeem combineert met de onovertroffen efficiëntie en het ongeëvenaarde warmtecomfort van een lucht/water-systeem. Met één enkele buitenunit uit het Multisysteem R-32-gamma kan in elk type woning voor maximaal thermisch comfort worden gezorgd, het hele jaar door. De KHHP-BI koelt elke binnenomgeving tijdens de warmste zomermaanden dankzij maximaal drie binnenunits, die samen tot 10,5 kW aan vermogen kunnen leveren. Omgekeerd levert deze

oplossing warmte tijdens de koudste wintermaanden. Dat is te danken aan de hydraulische wandkit die elk type lage- of middentemperatuurterminal van warm water kan voorzien. Moet er ook warm water worden geproduceerd, dan kan de KHHP-BI ook worden gecombineerd met onze reservoirs en water opslaan tot 55 °C. Vergeleken met een conventioneel aërothermisch systeem is de KHHP-BI toegankelijker aangezien het meestal sneller is. Geniet van de veelzijdigheid en de precisie van de meest innovatieve oplossing uit ons assortiment!



### Op maat

Kies het type directe expansie-unit voor binnenshuis die het meest aan uw eisen voldoet. Onze verkoopafdeling adviseert u graag bij uw keuze.



### Snellere installatie

Bespaar dankzij de mogelijkheid van snelle uitbreidingen. Dankzij R-32 heeft uw systeem 30 % minder koelmiddel nodig in vergelijking met R-410A en vermindert u uw GWP met 70 %.



Productblad KHHP-BI PRO



Productblad Prodigy Multi

Scan de QR-code met de camera van uw mobiele telefoon of klik op de code.



Productblad Outdoor Multi R-32



WiFi



Warm water



Invertercom processor op gelijkstroom



Verwarmen koelen



Golden Fin



Productblad DHW Tank

KHHP-BI					
Lucht/lucht	vermogen	Nominaal koelen	kW	10.6	
		EER	W/W	3.01	
		Nominaal verwarmen	kW	11.1	
		COP	W/W	3.71	
		SEER (gemiddeld klimaat)		6.1 - A++	
	SCOP (gemiddeld klimaat)		3.8 - A		
Lucht/water	Buitenlucht 7°C Water 40/45°C	Nominaal verwarmen	kW	8	
		COP	W/W	3.2	
	Buitenlucht -7°C Water 30/35°C	Nominaal verwarmen	kW	7.9	
		COP	W/W	2.5	
		SCOP (gemiddeld klimaat)		4.26 - A++	
	SCOP (gemiddeld klimaat)		2.93 - A+		
Hydraulische kit	Afmetingen (BxDxL)	mm	490x325x918		
	Netto-/brutogewicht	kg	56/64		
	Netto-/brutogewicht	Vermogen	W	3100	
		Stroom	A	13.5	
	Geluidsdrukniveau	dB(A)	32		
	Geluidsvermogen	dB(A)	44		
	Verwarmingsbereiken	Kamertemp.	°C	-20~34	
	Warmwaterbereiken	Kamertemp.	°C	-20~43	
	Verwarmingsbereiken	Debiettemp.	°C	25~60	
	Warmwaterbereiken	Debiettemp.	°C	35~55	

Eén unit	Twee units	Drie units		Vier units		
7	7+KHHP-BI	7+7+KHHP-BI	9+12+KHHP-BI	7+7+7+KHHP-BI	7+9+12+KHHP-BI	9+12+12+KHHP-BI
9	9+KHHP-BI	7+9+KHHP-BI	9+18+KHHP-BI	7+7+9+KHHP-BI	7+9+18+KHHP-BI	9+12+18+KHHP-BI
12	12+KHHP-BI	7+12+KHHP-BI	12+12+KHHP-BI	7+7+12+KHHP-BI	9+9+9+KHHP-BI	12+12+12+KHHP-BI
18	18+KHHP-BI	7+18+KHHP-BI	12+18+KHHP-BI	7+7+18+KHHP-BI	9+9+12+KHHP-BI	12+12+18+KHHP-BI
KHHP-BI		9+9+KHHP-BI	18+18+KHHP-BI	7+9+9+KHHP-BI	9+9+18+KHHP-BI	



# COMPAK

Warmtepompen voor warmwaterbereiding



HP KEYMARK

[www.heatpumpkeymark.com](http://www.heatpumpkeymark.com)



Compak-warmtepompen voor de bereiding van sanitair warm water zijn de ideale oplossing om comfort te leveren in een omgeving waar de verwarmingsbehoeften reeds zijn vervuld. Dankzij hun efficiëntie kunnen deze warmtepompen worden beschouwd als een bron van hernieuwbare energie en voldoen ze aan de geldende normen. De plug & play-installatie kon niet eenvoudiger zijn en het feit dat de luchtaanvoer en -afvoer gekanaliseerd kunnen worden, vergroot het aantal toepassingsmogelijkheden.

Kiest u voor de Compak, draagt u zorg voor de planeet en komen er minder broeikasgassen vrij, bespaart u tot 45 % op uw facturen\* en kunt u ook andere kosten vermijden die gepaard gaan met uw gasfactuur (denk maar aan gasgerelateerde risico's). Het systeem functioneert bij extreme buitentemperaturen zonder elektrische weerstand. Deze wordt immers alleen gebruikt om onmiddellijk vermogen te kunnen leveren.



## Desinfectiemodus

De Compak is voorzien van een antilegionella-reinigingsmodus. Deze modus wordt eenmaal per week automatisch uitgevoerd.



## Integratie met hernieuwbare energie

De Compak S-versies kunnen gebruik maken van de energie die door een thermisch zonnesysteem wordt geproduceerd. Zo wordt een nog hoger efficiëntieniveau bereikt.

\* Bij elektrische warmwatertoestellen van klasse B of lager.



Scan de QR-code met de camera van uw mobiele telefoon of klik op de code.



Productblad Compak



Productblad Solar Compak



Thermische ondersteuning met zonnestelsysteem



Ecomodus



Warm water

Compak		Met zonnepiraal				
		COMPAK KHP 15/190 ACS1	COMPAK KHP 35/300 ACS1	COMPAK KHPA 16 190S	COMPAK KHPA 23 300S	
Stroomvoorziening	V/ph/Hz	220-240/1/50	220-240/1/50	220-240/1/50	220-240/1/50	
Volume van het warmwaterreservoir	l	180	280	168	272	
Tout 15/12 C (DB/WB); Tw.in 15°C; Tw.out 45°C	Nominaal verwarmen	kW	1.45	3.00	1.62	2.3
	COP	kW/kW	3.80	3.83	3.86	4.34
Elektrische ondersteunende weerstand	kW	3				
SCOPdhw (UN 16147:2017)	W/W	2.98	3.21	3.13	3.59	
warmwatertemperatuurbereiken	Maximale (met ondersteuning)	°C	60 (70)	60 (70)	60 (70)	60 (70)
	Watertoevoer	inch	Ø 3/4"			
Hydraulische verbindingen	Waterafvoer	inch	Ø 3/4"			
	Toevoer zonnestelsysteem	inch	-	-	Ø 3/4"	Ø 3/4"
	Afvoer zonnestelsysteem	inch	-	-	Ø 3/4"	Ø 3/4"
	Diameter	mm	Ø160	Ø190	Ø160	Ø190
Lucht aan-en afvoer	Nuttige statische druk	Pa	25	25	25	25
	Maximumlengte	m	≤10m			
	Buitenluchtdebiet	m³/h	270/230/182	414/355/312	270	414
Geluidsrukniveau (1m)	dB(A)	41	45	36.6	38.2	
Geluidsvermogen (LWA)	dB(A)	56	56	51	53	
Maximale werkdruk	MPa	1	1	1	1	
Hoofdmateriaal van de spiraal		Koper	Koper	Aluminium	Aluminium	
Materiaal van het warmwaterreservoir		Geëmailleerd staal	Geëmailleerd staal	Met glas bekleed staal	Met glas bekleed staal	
Isolatiemateriaal		Geëxpandeerd polyurethaan				
Afmetingen (hoogte/diameter)	mm	1760/Ø560	1920/Ø650	1830/Ø552	1930/Ø657	
Koelmiddelcircuit	Compressortype	Schroefcompressor				
	Koelgas	R134-a				
	Hoeveelheid koelmiddel	kg	1.1	1.5	1.1	1.5
<b>Integratie</b>						
Oppervlakte zonnepiraal	m²	-	-	1.1	1.3	
Materiaal zonnepiraal		-	-	Met glas bekleed staal	Met glas bekleed staal	
Maximale werkdruk	MPa	-	-	1	1	

## De Aquantia PRO-sets zijn thans geconnecteerd

BEPAAAL ZELF UW COMFORTNIVEAU!  
STEL BELANGRIJKE PARAMETERS IN  
OP AFSTAND EN MAAK HET U BEHAAGLIJK!

MAAK SLIM GEBRUIK VAN UW AQUANTIA EN BESPAAR  
ONMIDDELLIJK OP UW FACTUREN! DOWNLOAD COM-  
FORT HOME IN DE APPLE STORE OF BIJ GOOGLE PLAY



**7** BEREIKBARE,  
ZUIVERE ENERGIE



**11** DUURZAME  
STEDEN EN  
GEMEENSCHAPPEN



**13** KLIMAATACTIE



## Duurzame ontwikkelingsdoelen

De aerothermische warmtepomp draagt in aanzienlijke mate bij tot het overwinnen van de wereldwijde uitdaging van een duurzamere samenleving. De Duurzame Ontwikkelingsdoelen van de 2030 Agenda van de Verenigde Naties bevatten drie doelen die direct verband houden met deze technologie. Bovendien plaatst de Europese Richtlijn 2009/28/EG die het gebruik van energie uit hernieuwbare bronnen bevordert de warmtepomp in het hart van het Europese duurzaamheidsbeleid.



## Combineer Aquantia PRO met uw fotovoltaïsche installatie!

De hele PRO-reeks is in staat om de energie van een fotovoltaïsch systeem te benutten en energie op te slaan op gunstige momenten. Bovendien gebruikt Aquantia, dankzij het protocol voor slimme netwerken, de gegevens van de zonneregeling en van de slimme meter om te besparen op de factuur zonder het warmtecomfort van de gebruiker te verwaarlozen.



## Alomvattende projecten

Ons team van technische experts verzorgt projecten op maat. Of het nu gaat om klimaatregeling of ventilatie, onze alomvattende projecten zijn specifiek afgestemd op onze klanten en op alle ruimtes en behoeften. Deze dienst wordt aangevuld met persoonlijk advies om ervoor te zorgen dat onze installaties correct functioneren.

## REFERENTIES

### VOORBEELDINSTALLATIES

De warmtepomp is een duurzamere oplossing dan de traditionele warmwaterboiler. Bovendien leveren warmtepompen een hoger energierendement en is de installatie sneller en eenvoudiger. Kenmerkend voor warmtepompen zijn besparingen en efficiëntie.

#### RUBER-ZIEKENHUIS PUBLIC BUILDING



Locatie: Madrid  
Oorspronkelijke situatie: Renovatie  
Geïnstalleerde units: LUCHT/WATER  
Capaciteit: 130 kW

#### ITEVE BEDRIJVENCENTRUM



Locatie: Badajoz (Extremadura)  
Oorspronkelijke situatie: Renovatie  
Geïnstalleerde units: Compak KHP  
Capaciteit: 245 kW

#### QUIRÓN HOSPITAL PUBLIC BUILDING



Locatie: Torrevieja  
Oorspronkelijke situatie: Nieuwbouw  
Geïnstalleerde units: LUCHT/WATER  
Capaciteit: 65 kW

#### INSTITUTION ST. LOUIS SCHOOL



Locatie: France  
Oorspronkelijke situatie: Renovatie  
Geïnstalleerde units: KHP 72 ACS + G1  
Capaciteit: 6.5 kW

#### JARDINES DE LORCA HOTEL



Locatie: Murcia  
Oorspronkelijke situatie: Nieuwbouw  
Geïnstalleerde units: LUCHT/WATER  
Capaciteit: 260 kW

#### SYNERGYM GYM



Locatie: GYM  
Oorspronkelijke situatie: Renovatie  
Geïnstalleerde units: 5 KHP 35 300 ACS1  
Capaciteit: 18 kW









**Thermo Comfort**  
Paardenmarkt 83  
2000 Antwerpen  
T. : +32 3 231 88 84  
F. : +32 3 231 01 74  
info@thermocomfort.be  
www.thermocomfort.be



**[www.thermocomfort.be](http://www.thermocomfort.be)**